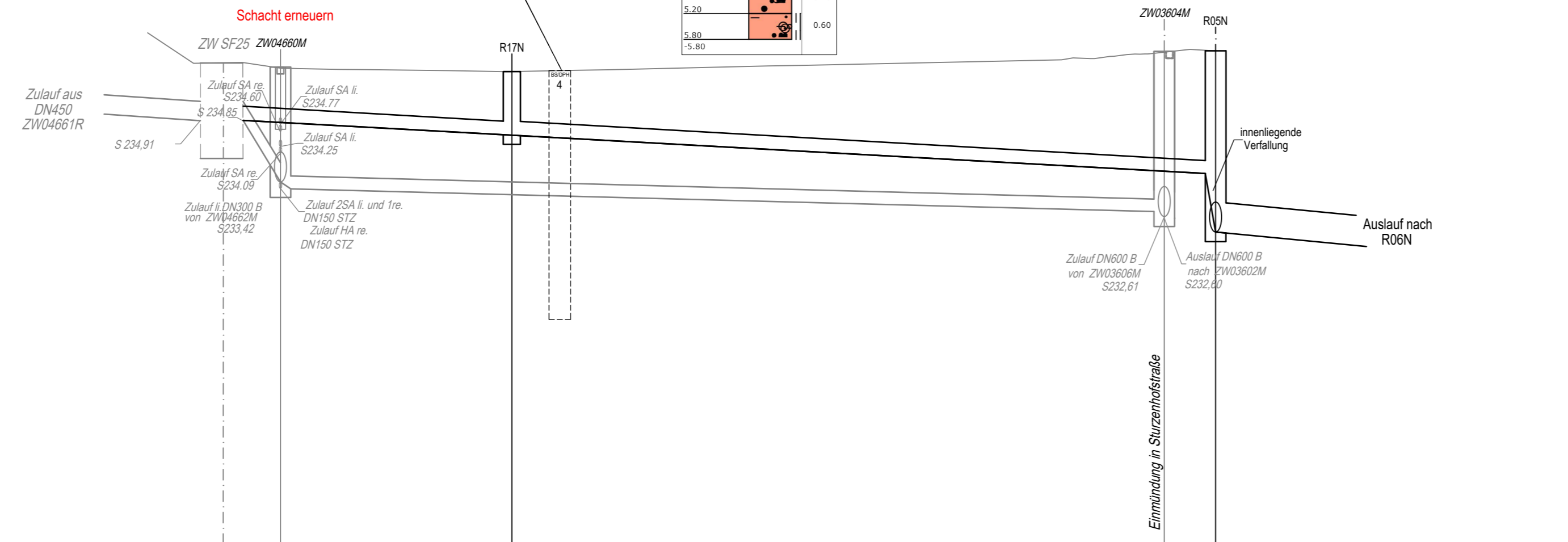
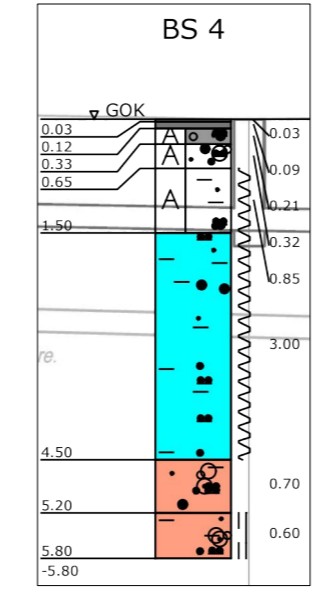


Lautkircherstraße von ZW SF25 bis R05N

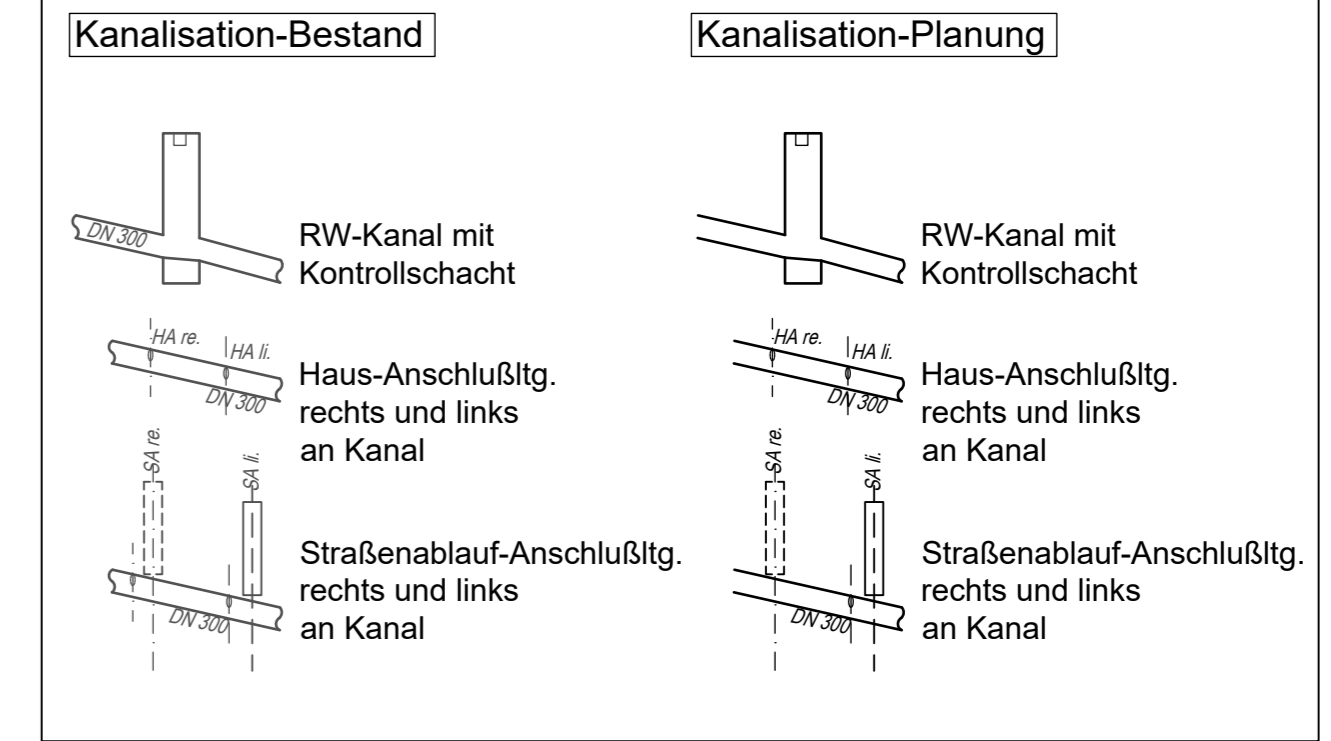
BS 4	
TIEFE	BODENART
0.03	Schwarzdecke, Deckschicht
0.12	Schwarzdecke, Tragschicht
0.33	A (G, s, u'), F, grau, oliv
0.65	Naturschotter
1.30	A (S, u, g'), F, braun
4.50	A (T, u, s'), F, wech, braun, rot
5.20	T, u, s' - s', F, wech, braun
5.80	S, u' - u', t', g', F, rot, braun
	SstStck, VZ
	T, u, s', g', F, hfst - fst, rot



AX 12  
M 1:250/100  
225.00m +NN

Bestand Mischwasser	Schacht SF25		Schacht ZW04680M		Schacht R17N		Schacht R05N	
	Schachtdeckelhöhe [mNN]	Schachtsohlhöhe [mNN]	Schachtdeckelhöhe [mNN]	Schachtsohlhöhe [mNN]	Schachtdeckelhöhe [mNN]	Schachtsohlhöhe [mNN]	Schachtdeckelhöhe [mNN]	Schachtsohlhöhe [mNN]
Schachttiefe [m]	2.27	2.24	2.27	2.24	2.27	2.24	2.27	2.24
Nennweite / Material	DN 450 B		DN 450 B		DN 300 B		DN 300 B	
Hallungslänge [m]	3,80 m		3,80 m		51,14 m		51,14 m	
Schleifenlänge [m]					10,56 o/oo		10,56 o/oo	
Qmax [m³/s]								
Qvoll [m³/s]								
Hallungsnummer			ZW04680M					
Schachtbezeichnung / Regenwasser	SF25		ZW04680M		R17N		R05N	
Schachtdeckelhöhe [mNN]	225.00		225.00		225.00		225.00	
Schachtsohlhöhe [mNN]	222.20		222.20		222.20		222.20	
Schachttiefe [m]	2.80		2.80		2.80		2.80	
Nennweite / Material	DN 300 B		DN 300 B		DN 300 B		DN 700	
Hallungslänge [m]	13,99 m		13,99 m		41,00 m		43,00 m	
Schleifenlänge [m]					22,06 o/oo		33,65 o/oo	
Qmax [l/s]	98 l/s		98 l/s		98 l/s		98 l/s	
Qvoll [l/s]	146 l/s		146 l/s		146 l/s		146 l/s	
Hallungsnummer					R17N		R05N	
Schachtbezeichnung / Regenwasser	SF25		R17N		R05N		R05N	

Legende



Genehmigungsplanung

Index	Gegenstand	Datum	Bearbeitet	Gezeichnet	Geprüft
		Auftraggeber: Umwelt- und Servicebetrieb Zweibrücken Anstalt des öffentlichen Rechts - www.ubzw.de Oselbachstr. 60 - 66482 Zweibrücken Telefon: (0 63 32) 92 12-0 - Fax: (0 63 32) 92 12-150 			
Bauvorhaben: Fremdwasserentflechtung Sturzenhofstraße Stadt Zweibrücken - OT. Bubenhausen		Planinhalt: Längsschnitt RW-Kanal neu Lautkircherstraße			
Auftr. Nr.:	741/22	Maßstab:	1:250/100		
Datum:		Zeichen:	5		
aufgen.:		Anlage:	5		
bearbeitet:	Nov. 2024	Schwarz	Blatt:	5,4	
gezeichnet:	Nov. 2024	Huwig			
geprüft:	Nov. 2024	Schwarz			
Bestandsdaten: Vermessung Stand: Aug. 2023; Kanalkataster Stand: Juli 2021 Schachtaufmaß Stand: 2018; Versorgungsltg. Stand: Aug. 2023		Blattgröße: 0,78x0,30 - 0,25m²			
Koordinatensystem: Vermessung Gaus-Krüger (GPS 197)		Der Bauherr:			

K:\daten\etam\cad\2024\1104\_GP-2024\06741-22\_GP-03-01-02-01-03\_Längsschnitt\_20241112.dwg