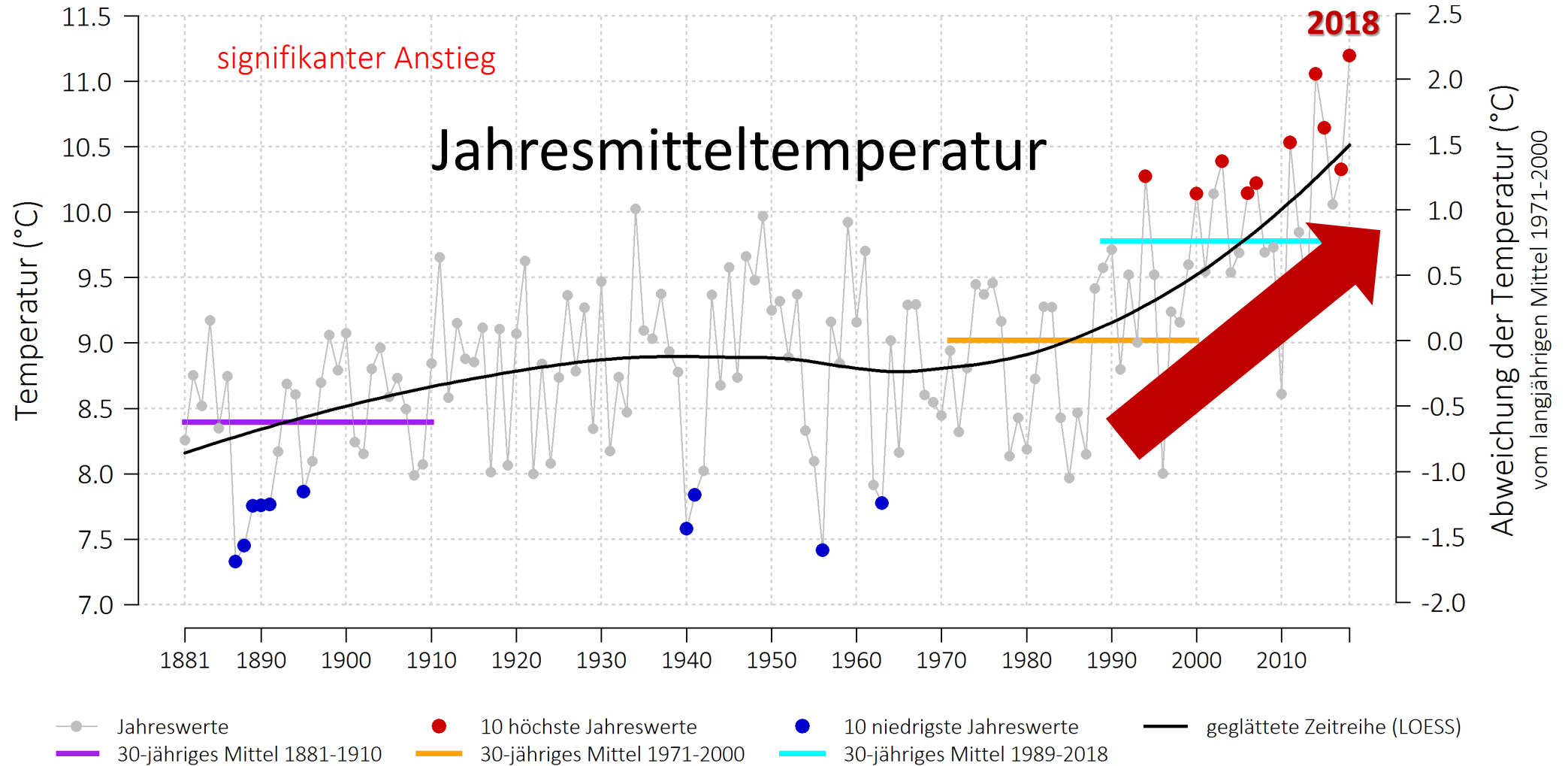
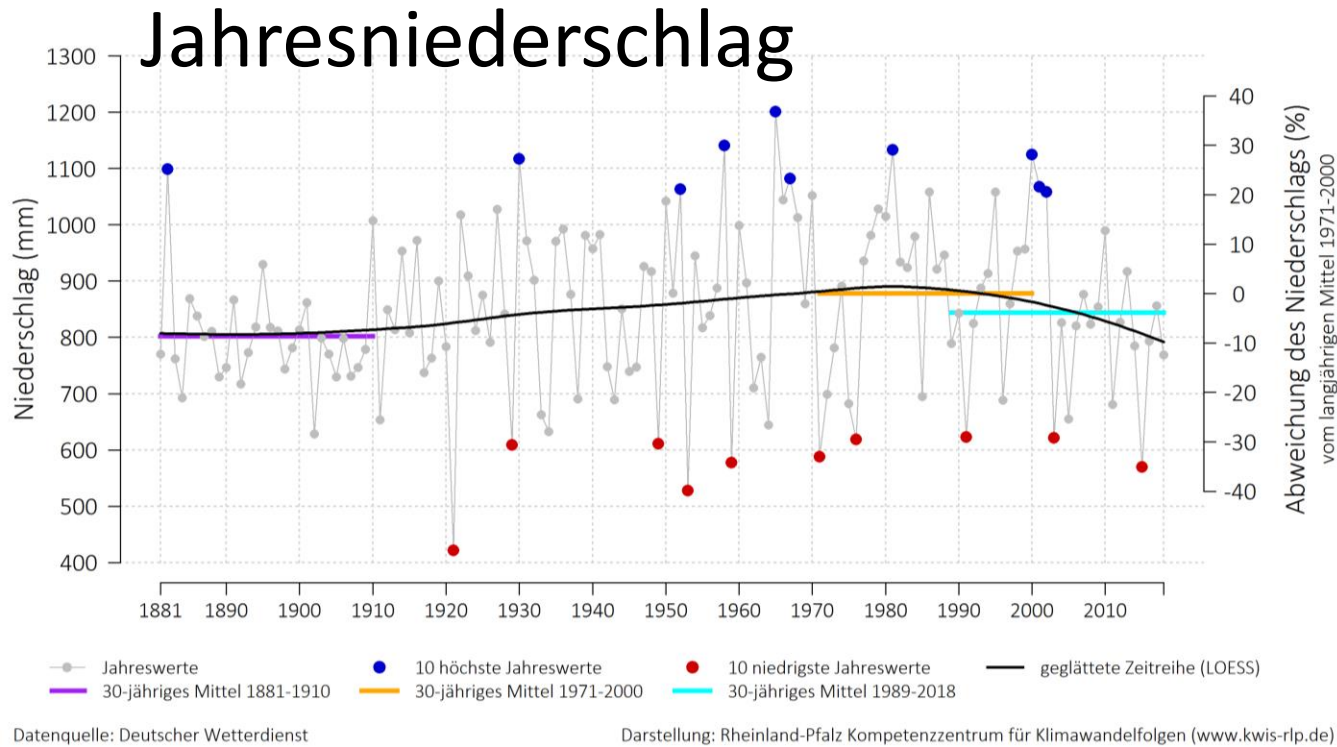


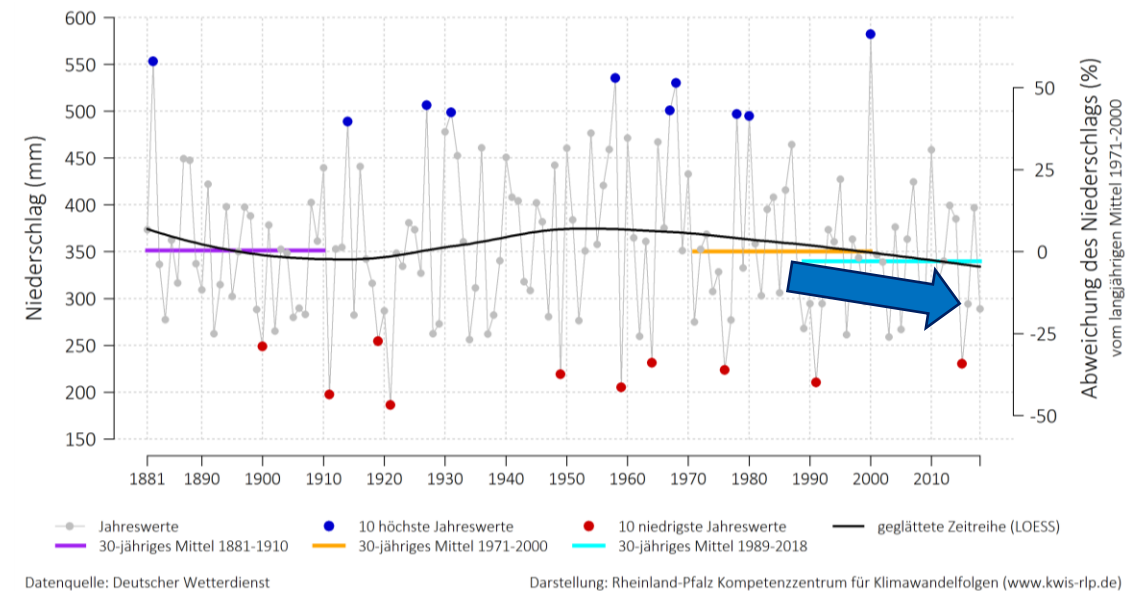
Klima in Zweibrücken - Temperatur



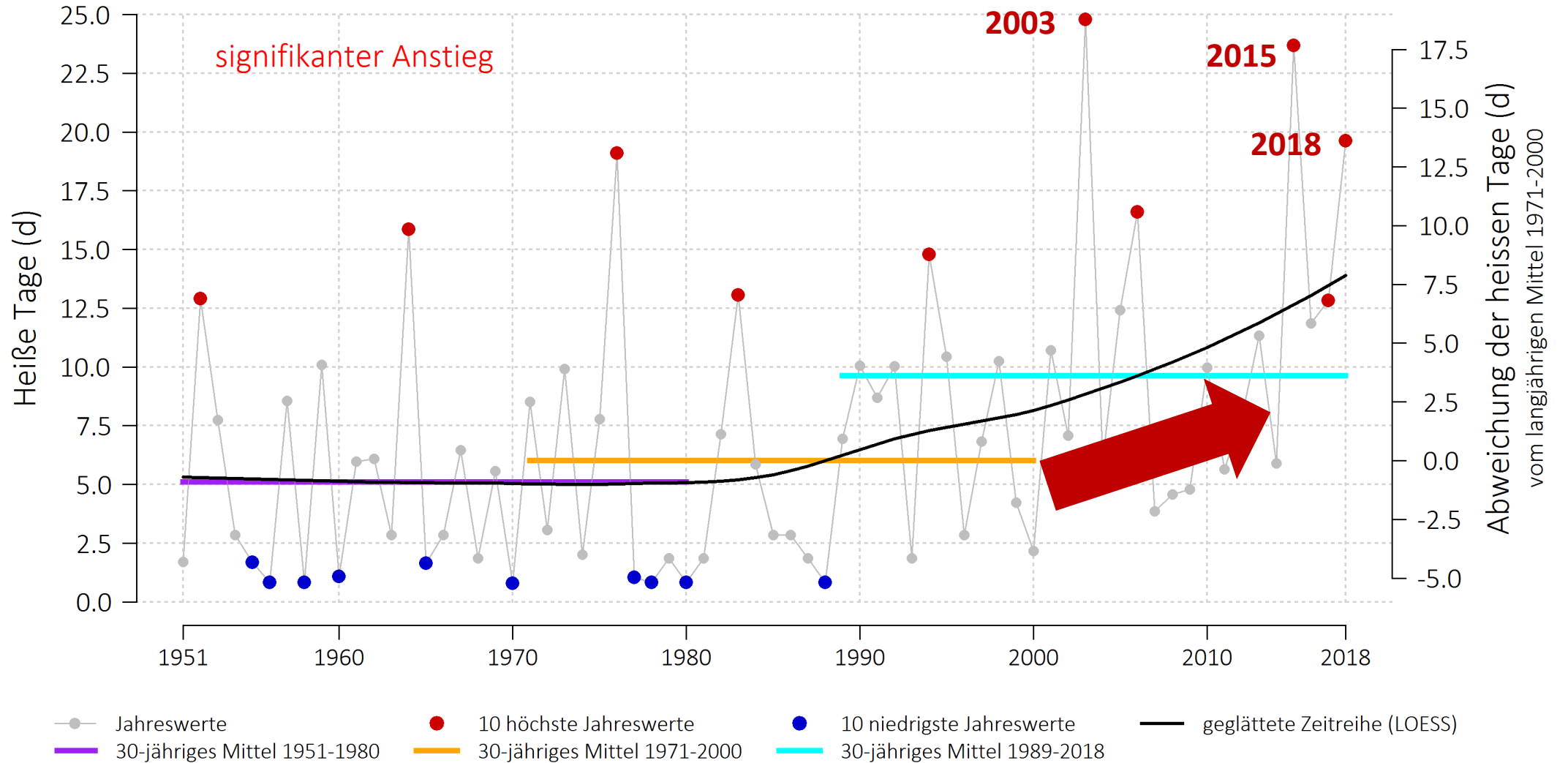
Klima in Zweibrücken - Niederschlag



Niederschlag Forstliche Vegetationszeit (Mai – Sep.)

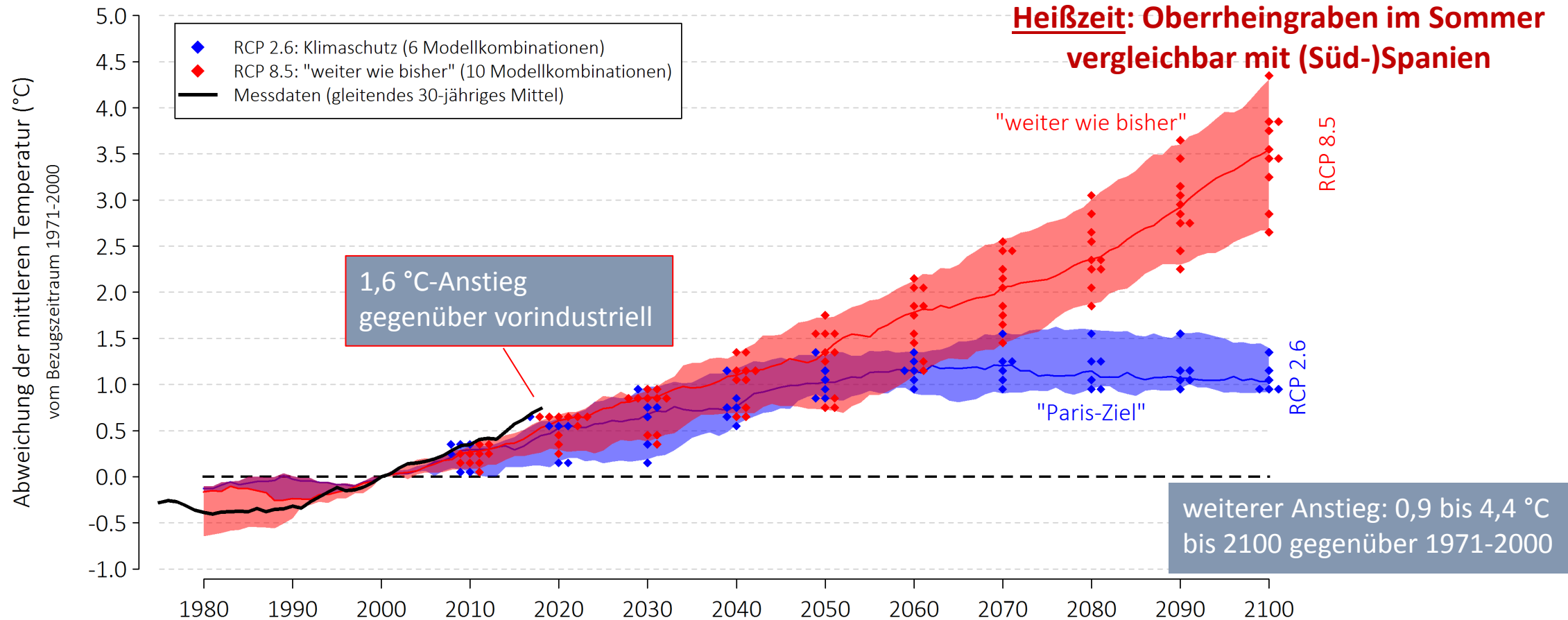


Klima in Zweibrücken - Hitze



Klimawandel -Temperatur Zukunft-

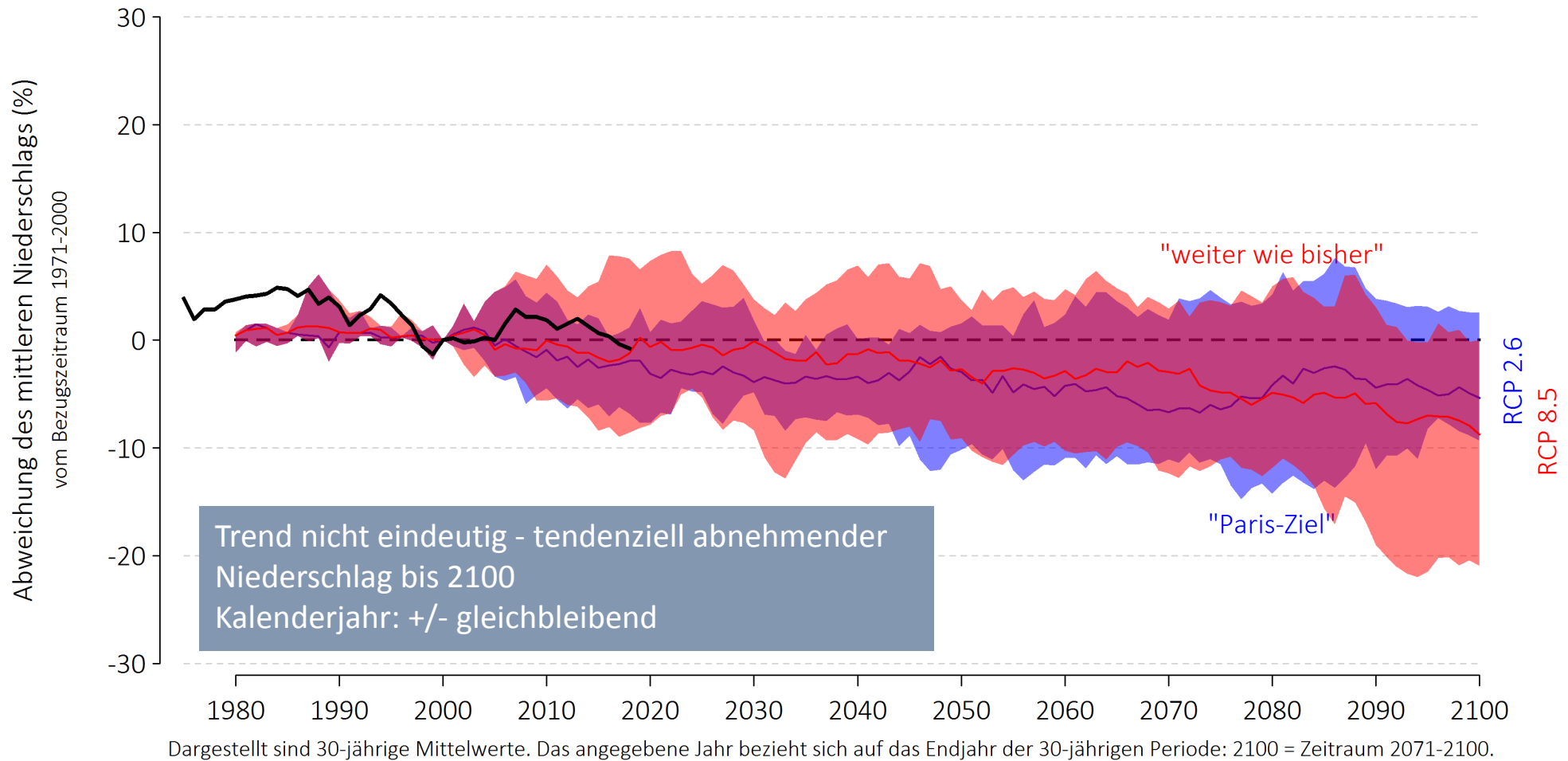
Projektionen der Entwicklung der mittleren Temperatur im Kalenderjahr im Bundesland Rheinland-Pfalz bis Ende des 21. Jahrhunderts



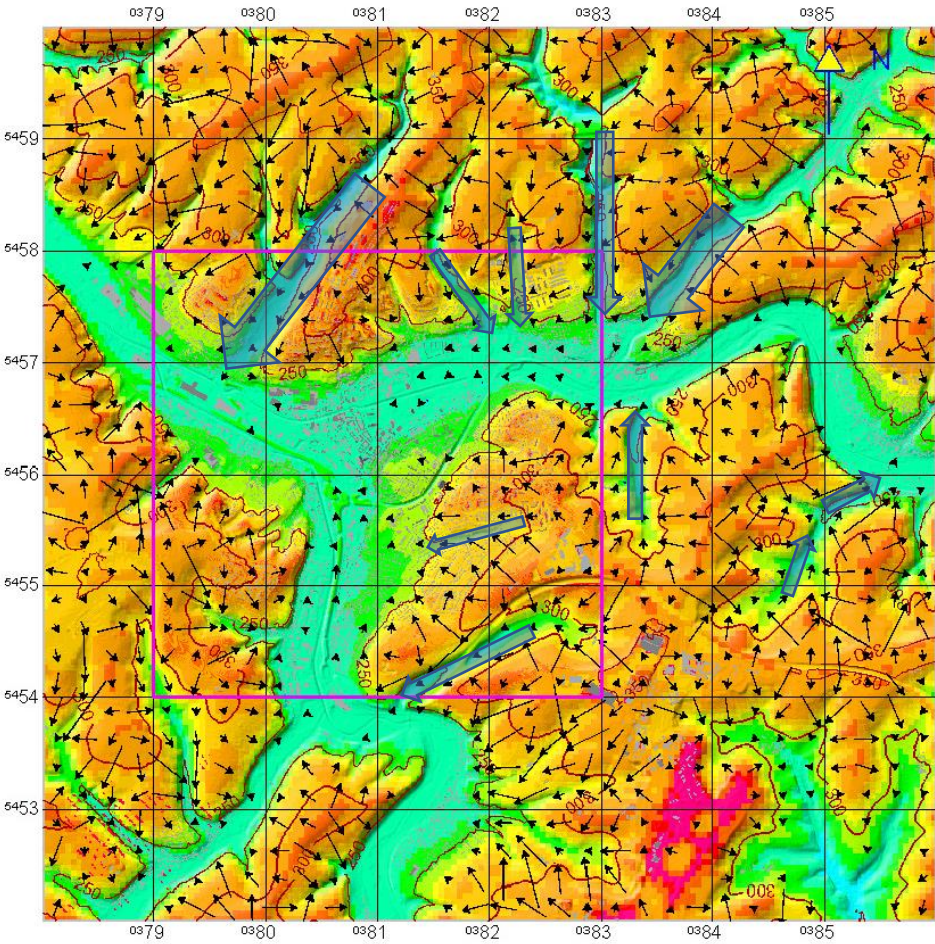
Dargestellt sind 30-jährige Mittelwerte. Das angegebene Jahr bezieht sich auf das Endjahr der 30-jährigen Periode: 2100 = Zeitraum 2071-2100.

Klimawandel -Niederschlag Zukunft-

Projektionen der Entwicklung des mittleren Niederschlags in der forstlichen Vegetationszeit
im Bundesland Rheinland-Pfalz bis Ende des 21. Jahrhunderts



Stadtklima: Kaltluftsimulationen



.../zweibruecken.in
Kaltluflthoehe und
Stromungsfeld in 2.0 m Hoehe
Integrationszeit= 120 min

0 1000 m
→ 1 m/s

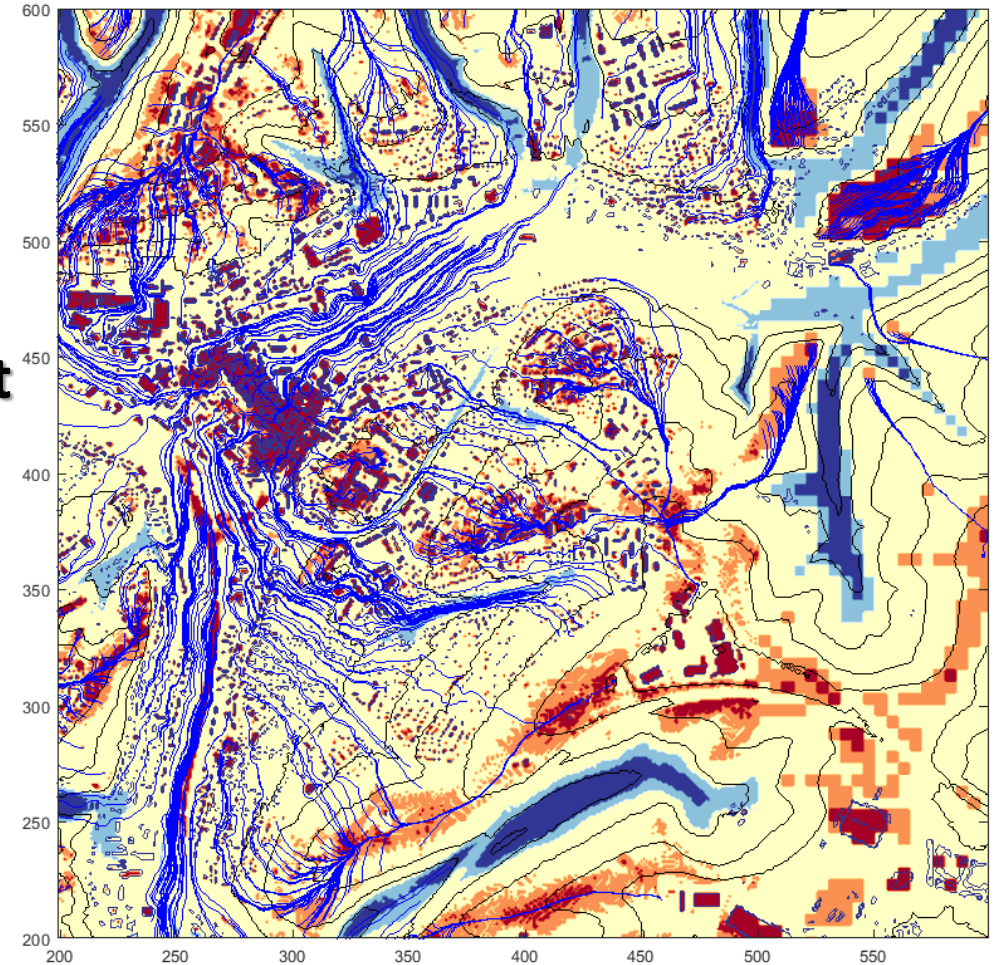
Farbskala
Einheit: m

- 0
- 1
- 2
- 3 bis 4
- 5 bis 9
- 10 bis 14
- 15 bis 19
- 20 bis 29
- 30 bis 39
- 40 bis 59
- 60 bis 99
- Siedlung
- Wasser
- Gebäude bis 10 m
- Gebäude bis 20 m
- Gebäude bis 50 m
- Grenze Kerngebiet(e)

Beispiel Stadt Zweibrücken



Deutscher
Wetterdienst
Modell KLAM_21
V2.012



Kaltluft Reservoir-Gebiete (blau eingefärbt)

Kaltluft Impakt-Gebiete (rot eingefärbt)

Rückwärtstrajektorien (blaue Linien)



Hauptkaltluftströme

Stadtklima: Profilmessfahrten



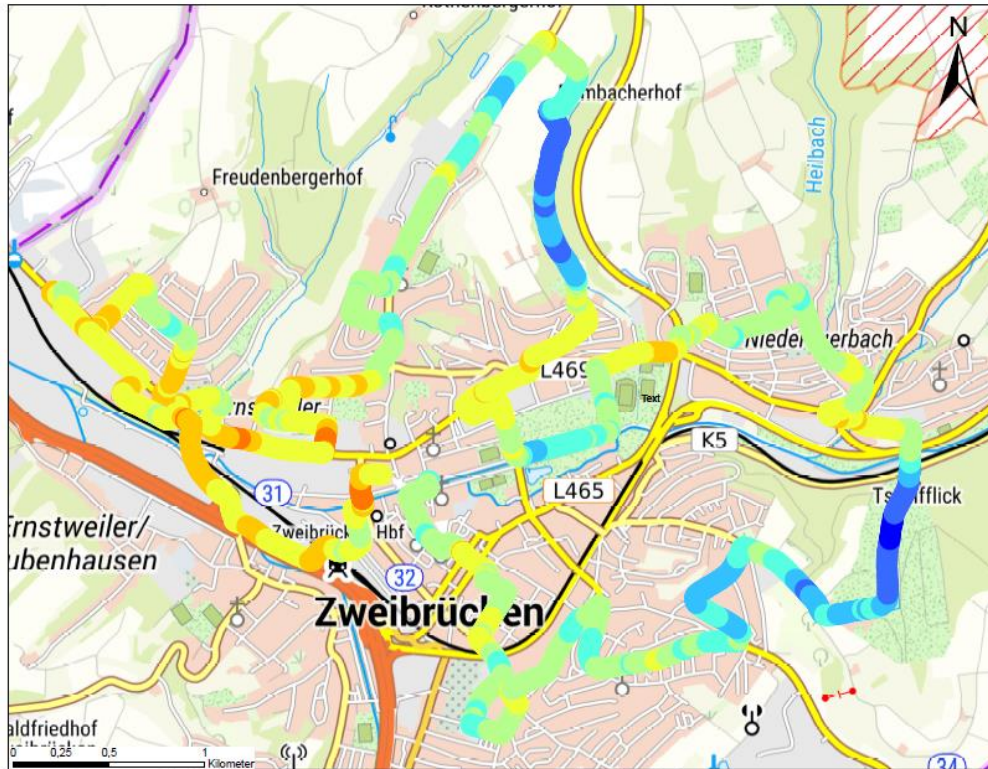
Heiße Phase der Klimastudie beginnt

Wetterforscher suchen Stationen auf. Heute sind Messfahrten durch Stadt...

Die Messfahrten sind Teil einer Studie, die das Stadtklima in Zweibrücken untersuchen soll. Die Forscher wollen herausfinden, wie sich das Stadtklima in den letzten Jahren verändert hat und wie es sich in Zukunft entwickeln wird. Die Messfahrten werden in den nächsten Wochen durchgeführt und werden in regelmäßigen Abständen wiederholt werden.



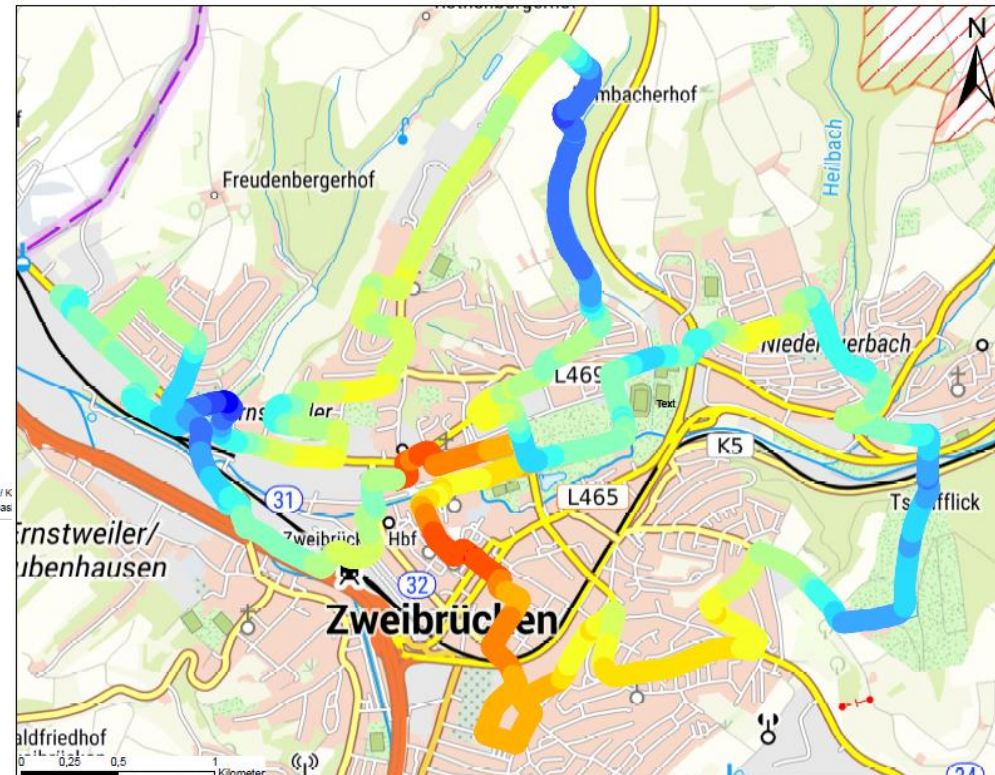
Nachmittag 15:06 – 16:16 Uhr (22.08.2019)



Lufttemperatur 2m in °C

- 23,1 - 23,5
- 23,6 - 24,0
- 24,1 - 24,5
- 24,6 - 25,0
- 25,1 - 25,5
- 25,6 - 26,0
- 26,1 - 26,5
- 26,6 - 27,0
- 27,1 - 27,5

Abend 20:30 – 21:35 Uhr (21.08.2019)



Lufttemperatur 2m in °C

- 14,6 - 15,0
- 15,1 - 15,5
- 15,6 - 16,0
- 16,1 - 16,5
- 16,6 - 17,0
- 17,1 - 17,5
- 17,6 - 18,0
- 18,1 - 18,5
- 18,6 - 19,0
- 19,1 - 19,5
- 19,6 - 20,0
- 20,1 - 20,5
- 20,6 - 21,0
- 21,1 - 21,5
- 21,6 - 22,0

Ausgangsbedingungen:

- Sommerliche Strahlungswetterlage
- keine Wolken, tagsüber starke Sonneneinstrahlung, nachts intensive Ausstrahlung